

VMZINC

FASSADE

VMZINC®  
Sinus Profile



## Allgemeine Informationen

VMZINC®-Sinus Profile verleihen der Fassade ein wellenförmiges und dynamisches Aussehen. Die klaren und sanften Linien geben der Fassade ein stromlinienförmiges Aussehen. Traditionell werden Sinus Profile häufig in der Gewerbe- und Landwirtschaftsarchitektur eingesetzt, aber in den letzten Jahren sind die Profile zu einer beliebten Wahl für die Wohnarchitektur geworden – sie verleihen dem Gebäude einen industriellen Look.

Die Profile können sowohl senkrecht als auch waagrecht an der Fassade montiert werden, was die Möglichkeit bietet, den ästhetischen Ausdruck zu variieren.

VMZINC®-Sinus Profile sind in verschiedenen Größen und in den Oberflächen QUARTZ-ZINC®, ANTHRA-ZINC®, AZENGAR® und PIGMENTO® erhältlich.

28 Elsdale Street, London (GB), Architekt: GPAD London, Foto: Paul Kozlowski

## Vorteile

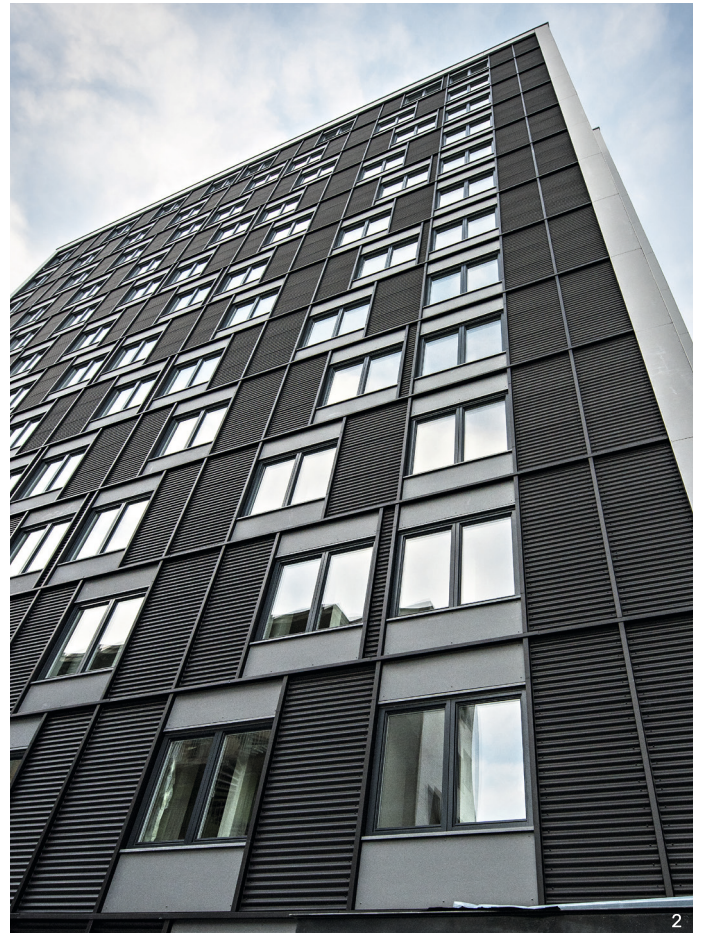
- > Schnelle und einfache Installation macht es zu einer kosteneffizienten Lösung
- > Rhythmischer, wellenförmiger Ausdruck
- > Kann sowohl vertikal als auch horizontal montiert werden
- > Wählen Sie aus mehreren verschiedenen Wellengrößen
- > Vollständige Palette an Zubehör



# Anwendungsbereiche

- > Flache und gebogene Fassaden
- > Sowohl für Renovierungsprojekte als auch für Neubauten geeignet

Weitere  
Referenzen  
finden Sie unter  
[www.vmzinc.de](http://www.vmzinc.de)



1: Bureaux Campus VEOLIA, Meyzieu (Frankreich), Architekt: ARTE CHARPENTIER, Foto: Paul Kozlowski. 2: Bjerregardsgate, Oslo (Norwegen), Architekt: Sanne Arkitekt AS, Foto: Jon Are Berg Jacobsen. 3: Damgårdsveien 59, Bergen (Norwegen), Architekt: Vill Arkitektur AS, Foto: Arkitekturfoto Norge. 4: Office de Tourisme, Mas Capellans, Torrelles (Frankreich), Architekt: Bernard Cabanne et Michel Génis architectes, Foto: Paul Kozlowski.

## Technische Daten

### VMZINC® Sinus Profile

	Sinus Profil 18/76	Sinus Profil 25/115	Sinus Profil 43/180
Oberflächen	QUARTZ-ZINC® ANTHRA-ZINC® AZENGAR® PIGMENTO®	QUARTZ-ZINC® ANTHRA-ZINC® AZENGAR® PIGMENTO®	QUARTZ-ZINC® ANTHRA-ZINC® AZENGAR® PIGMENTO®
Materialdicke	0,80 - 1,00 mm	0,80 - 1,00 mm	0,80 - 1,00 mm
Max. Profilgröße	6 m	6 m	6 m
Empfohlene Länge	4 m	4 m	4 m
Länge von Welle zu Welle	76 mm	115 mm	180 mm
Profilbreite	836 mm	805 mm	720 mm
Profilhöhe	18 mm	25 mm	43 mm
Gewicht (0,8 mm Stärke)	6,91 kg/m <sup>2</sup>	7,20 kg/m <sup>2</sup>	8,00 kg/m <sup>2</sup>
Schutzfolie	Ja	Ja	Ja

## Installation

Das System kann auf einer nicht vollständig tragenden Holz- oder Metallunterkonstruktion befestigt werden. VMZINC® empfiehlt die Montage auf Metallunterkonstruktionen. Die exakte Ausrichtung der Unterkonstruktion ist besonders wichtig für eine gute Ebenheit der Fassade. Eine Hinterlüftung der Fassade muss gewährleistet sein.

Die Befestigung der Sinus-Profile erfolgt mit Bohrschrauben aus Edelstahl. Diese sind farblich auf das Oberflächenbild der Profile abgestimmt.

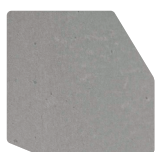
Nach dem Verlegen entfernen Sie die Schutzfolie.

Die VMZINC®-Sinus Profile werden aus Titanzink gemäß der Norm EN 988 hergestellt. Als natürliches Material ist Zink für seine Widerstandsfähigkeit und Langlebigkeit bekannt.

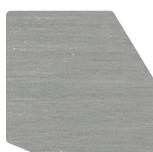


## Oberflächenqualitäten

VMZINC® bietet eine unübertroffene Vielfalt an Zinkoberflächen für innovative architektonische Visionen. Wir sorgen dafür, dass die Gebäudehülle Ihres Bauprojekts Ihren Vorstellungen entspricht.



AZENGAR®



QUARTZ-ZINC®



ANTHRA-ZINC®



PIGMENTO® blau



PIGMENTO® grün



PIGMENTO® braun



PIGMENTO® rot

Der Inhalt dieser Broschüre dient ausschließlich Informationszwecken und ist für VM Building Solutions nicht bindend. Der Empfänger ist allein dafür verantwortlich, die Richtigkeit und Vollständigkeit der Informationen zu überprüfen und sicherzustellen, dass sie für den beabsichtigten Zweck des Empfängers geeignet sind. Scannen Sie den QR-Code und lesen Sie die Informationen vor der Installation:

